

Seminario Virtual NIIF Súper Fáciles

Conta
Pyme NIIF
Software administrativo y contable

Conta
Pyme NIIF

AgroWin

InSoft



Seminario Virtual
NIIF Súper Fáciles

INVENTARIOS NIC 2 – Sección 13

Presentador: Dr Flaminio González



Conta
Pyme NIIF

AgroWin

InSoft

Determinar el tratamiento contable que se deben dar a Los inventarios.

- ❖ Reconocimiento inicial y posterior de los inventarios.
- ❖ Reconocimiento en resultados.
- ❖ Normas de valuación, presentación y revelación en los estados financieros.

Esta norma aplica sobre todos los inventarios excepto:

- ❖ Obras en curso, resultantes de contratos de construcción.

NIC 11- Contratos de construcción

- ❖ Instrumentos financieros.

NIC 32 – NIC 39 Instrumentos financieros

- ❖ Activos biológicos.

NIC 41 – Activos biológicos

Inventarios o existencias: Activos.

- ❖ Adquiridos y mantenidos para la venta.
- ❖ En proceso de producción o fabricación de cara a la venta.
- ❖ En forma de materiales y suministros para ser consumidos en el proceso productivo o en la prestación de un servicio.



Valor Neto Realizable:

Valor neto que la entidad espera obtener por la venta de las existencias.

Valor Neto Realizable

– Precio estimado de venta
– Costos estimados de terminación, disposición y venta

Venta de un computador

– \$ 1'500.000 (Precio de venta)
– \$ 100.000 (Gastos de instalación)

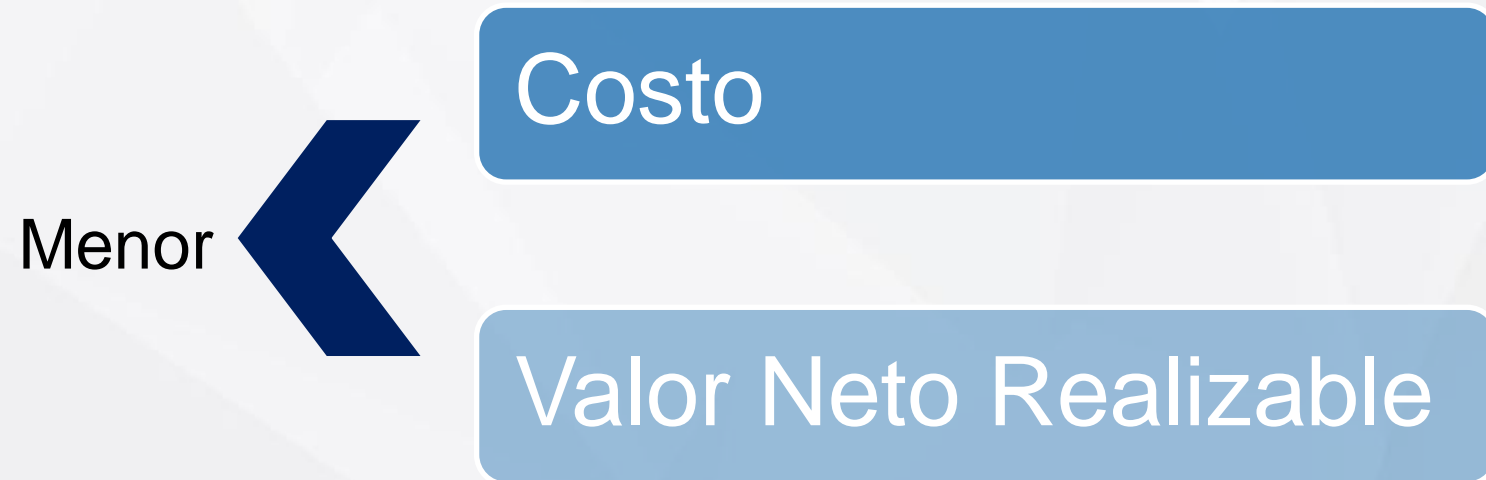
\$ 1'400.000 Valor Neto Realizable

Párrafo 6 NIC-2

Valor Razonable:

Importe por el cual puede ser intercambiado un activo o cancelado un pasivo, entre partes interesadas, debidamente informadas, que realizan una transacción en condiciones de independencia mutua.

Valoración de los inventarios



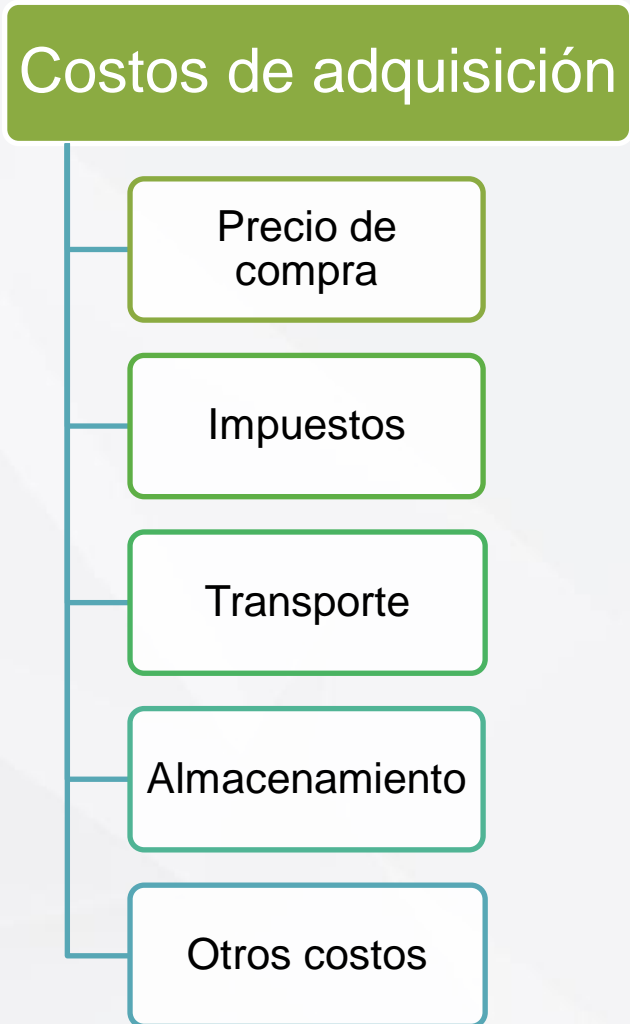
Párrafo 9 NIC-2

Reconocimiento Inicial



Párrafo 10 NIC-2

Costos de adquisición



Costos de transformación



Gastos indirectos de producción



FIJOS

Constantes
independiente del
volumen de
producción



VARIABLES

Varían en proporción
con el volumen de
producción



Gastos indirectos de producción



FIJOS

Constantes
independiente del
volumen de
producción



Se distribuyen basados en la capacidad normal de producción.

Capacidad normal de producción

Es el promedio de producción que se espera obtener en condiciones normales de producción durante un número de periodos o temporadas.

Otros costos

Gastos Indirectos
(no producción)

Costos
específicos de
diseño

Costo inventarios para prestadores de servicios

Los inventarios se valúan a sus costos de producción.

Mano de obra directa

Otros costos personal involucrado prestación servicio

~~Costos personal ventas~~

~~Costos personal administración~~



Costo de los productos biológicos recolectados

NIC 41 Activos Biológicos

Reconocimiento inicial

Valor razonable

menos

Costos estimados en
punto de venta

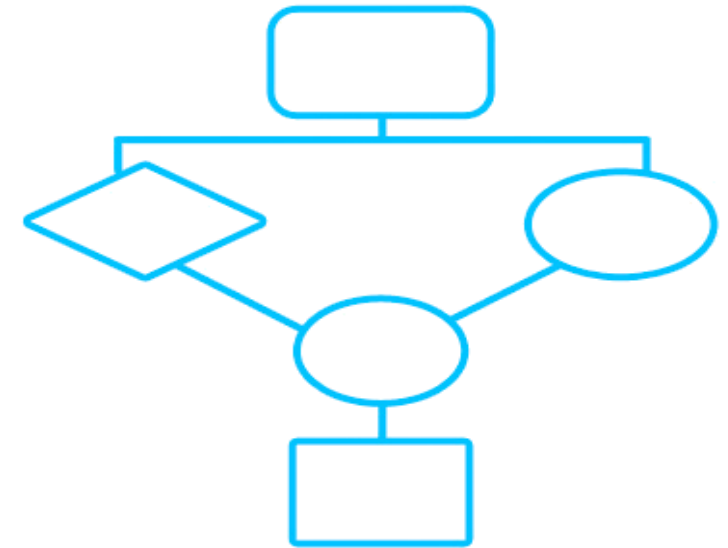


Sistemas de valuación de inventarios

Costo de adquisición

Costo estándar

Detallistas o minoristas



Reconocimiento posterior

Formulas de asignación del costo

Costos identificados

Costo promedio ponderado

PEPS

$$\beta = \frac{(An)^2 \times (S+1)}{\sqrt{L} \times (V8)^2}$$

Perdidas por deterioro

Es el monto en que los beneficios económicos futuros esperados de un inventario son menores que su valor neto en libros.



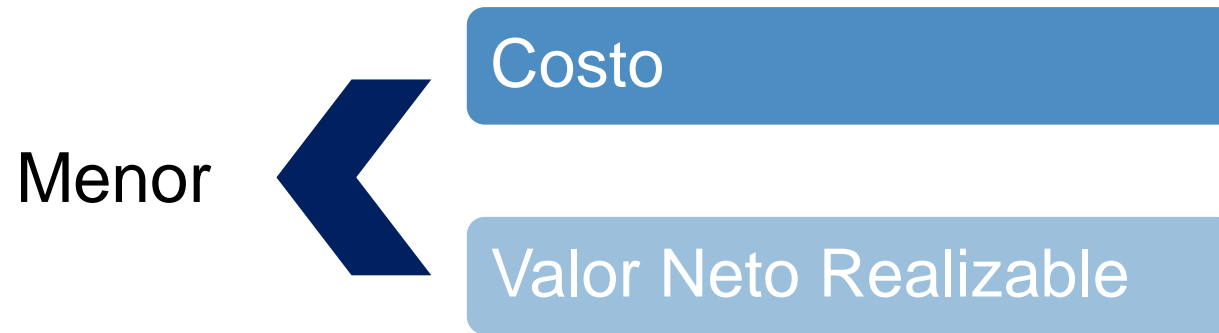
Perdidas por deterioro

Posibles causas del deterioro:

- ❖ Obsolescencia por lento movimiento.
- ❖ Baja en los precios del mercado.
- ❖ Daño.
- ❖ Costos estimados para terminar el producto o venderlo se han incrementado.



Valoración de los inventarios



Valor Neto Realizable

- Precio estimado de venta
- Costos estimados de terminación, disposición y venta

Perdida por deterioro

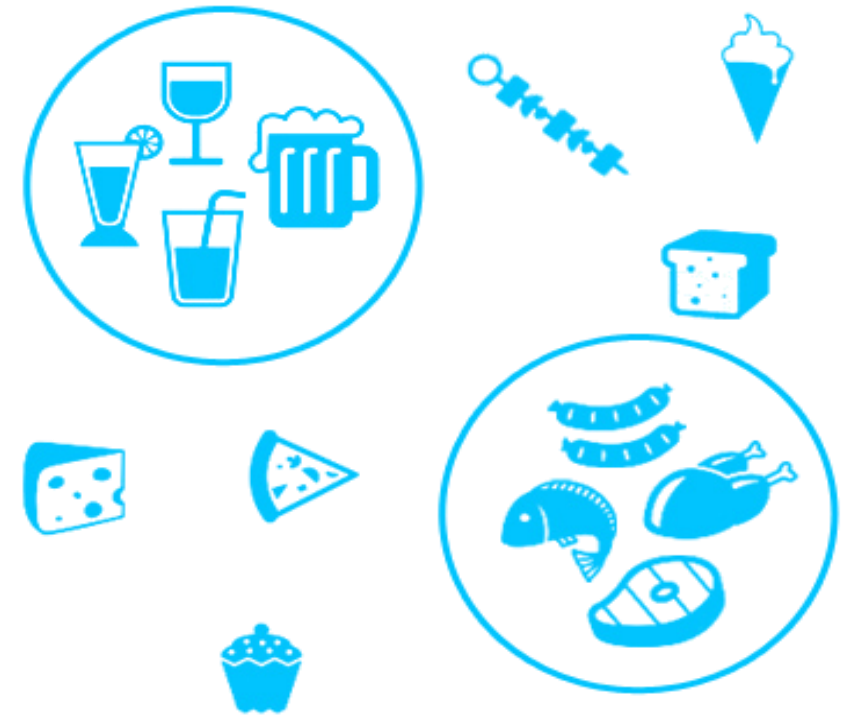
Los inventarios no deben reconocerse por un valor superior a aquel que se espera obtener en su venta o uso.



Reconocimiento de la perdida por deterioro

Partida por partida

Agrupando partidas similares o relacionadas



Reversión de la pérdida por deterioro

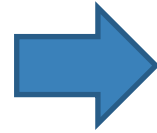
Han dejado de existir las circunstancias originales.

Cambios en las circunstancias económicas que muestren evidencia de un incremento en el valor neto realizable.



Reconocimiento en el gasto

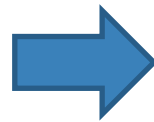
Valor contable o valor en libros



Costo de ventas

Perdida por deterioro

Reversión del deterioro



Resultado del ejercicio



Información a revelar

Políticas contables.

Métodos de valuación.

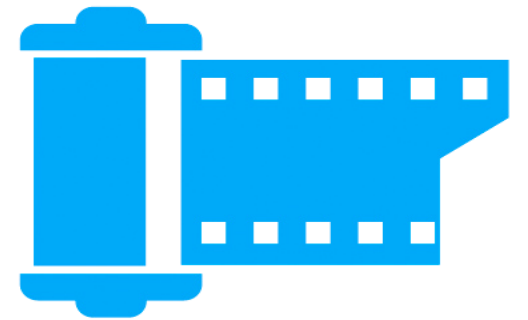
Fórmulas de asignación del costo.

Composición de los inventario.

Subutilización de las unidades productivas.

Perdidas por deterioro.

Reversiones del deterioro.



¡MUCHAS GRACIAS!

www.contapyme.com

Soporte

Tel: 885 0810 - Cel: 314 679 8500
jefe.soporte@contapyme.com

Comercial

Tel: 885 0800 - Cel: 313 650 6677
gestion.comercial@contapyme.com

Conta
Pyme NIIF

Agro**Win**

InSoft