

# Seminario Virtual NIIF Súper Fáciles

Conta  
**Pyme NIIF**  
Software administrativo y contable

Conta  
**Pyme NIIF**

AgroWin

InSoft



Seminario Virtual  
**NIIF Súper Fáciles**

# INVENTARIOS

## NIC 2 – Sección 13

Diana María Menjura Duque  
Administradora de Sistemas Informáticos  
InSoft Ltda



Conta  
**Pyme NIIF**

AgroWin

**InSoft**

# Valoración de los inventarios



## Valor Neto Realizable:

Valor neto que la entidad espera obtener por la venta de las existencias.

Valor Neto Realizable

- Precio estimado de venta
- Costos estimados de terminación, disposición y venta

## Ejemplo de Valor Neto Realizable:

**Venta de 10.000 KL de arroz**

Precio de venta por KL \$ 3.000

### Costos de venta estimados

Salario de los empleados \$ 3'000.000 ❌

Comisiones de vendedores \$ 20 por KL vendido ✓

Transporte de mercancías \$ 100 por KL vendido ✓

Impuesto de industria y comercio \$ 3 por KL vendido ✓

Arriendo bodega \$ 2'000.000 ❌

### Valor Neto Realizable

\$ 3.000 Precio Venta

- \$ 20 Comisiones

- \$ 100 Transporte

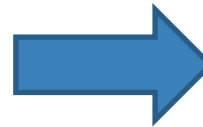
- \$ 3 Impuesto

**\$ 2'877**

# Inventarios en Contapyme

BALANCE GENERAL		
Cuenta	Nombre	Saldo
1	ACTIVO	\$ 75'000.000
11	Disponible	\$ 10'150.000
1105	Caja	\$ 2'200.000
110505	Caja General	\$ 2'200.000
1110	Bancos	\$ 7'950.000
111005	Moneda Nacional	\$ 7'950.000
13	Deudores	\$ 5'050.000
1305	Clientes	\$ 5'050.000
130505	Nacionales	\$ 5'050.000
14	Inventarios	\$ 17.300.000
1405	Materia Primas	\$ 8'200.000
1410	Producto en Proceso	\$ 500.000
1430	Productos terminados	\$ 2'600.000
1435	Mercancías para la venta	\$ 6'000.000
15	Propiedad, planta y equipo	\$ 42'500.000
1520	Maquinaria y equipo	\$ 33'100.000
1528	Equipo de oficina	\$ 9'400.000

CONTABILIZACIÓN LOCAL

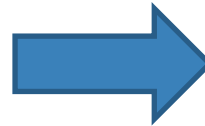


ESTADO DE LA SITUACIÓN FINANCIERA		
Cuenta	Nombre	Saldo
1	ACTIVO	\$ 75'000.000
11	Efectivo y equivalente al ...	\$ 10'150.000
1105	Caja	\$ 2'200.000
110505	Caja General	\$ 2'200.000
1110	Bancos	\$ 7'950.000
111005	Moneda Nacional	\$ 7'950.000
13	Cuentas por cobrar (Instr..	\$ 5'050.000
1305	Clientes	\$ 5'050.000
130505	Nacionales	\$ 5'050.000
14	Inventarios	\$ 17.300.000
1405	Materia Primas	\$ 8'200.000
1410	Producto en Proceso	\$ 500.000
1430	Productos terminados	\$ 2'600.000
1435	Mercancías para la venta	\$ 6'000.000
15	Propiedad, planta y equipo	\$ 42'500.000
1520	Maquinaria y equipo	\$ 33'100.000
1528	Equipo de oficina	\$ 9'400.000

CONTABILIZACION NIIF

# Inventarios en ContaPyme NIIF

SALDOS DE INVENTARIO			
Código	Nombre	Cantidad	Costo Unit
PO01	Impresora Inyección tin..	4	\$ 120.000
PO02	Impresora Laser	3	\$ 195.000
PO03	Impresora Matriz Punto	1	\$ 280.000
PO04	Impresora Tirilla	2	\$ 250.000
PO52	Lector código barras	4	\$ 150.000
ST05	Monitor19'	3	\$ 160.000
ST15	Monitor 21'	1	\$ 215.000
ST59	Portatil Acer	2	\$ 750.000
ST82	Portatil Dell	1	\$ 1'100.000
MC14	Mouse óptico	9	\$ 15.000
MC48	Teclado Ergonómico	5	\$ 25.000
<b>TOTAL INVENTARIOS</b>			<b>\$ 6'000.000</b>



SALDOS DE INVENTARIO			
Código	Nombre	Cantidad	Costo Unit
PO01	Impresora Inyección tin..	4	\$ 120.000
PO02	Impresora Laser	3	\$ 195.000
PO03	Impresora Matriz Punto	1	\$ 280.000
PO04	Impresora Tirilla	2	\$ 250.000
PO52	Lector código barras	4	\$ 150.000
ST05	Monitor19'	3	\$ 160.000
ST15	Monitor 21'	1	\$ 215.000
ST59	Portatil Acer	2	\$ 750.000
ST82	Portatil Dell	1	\$ 1'100.000
MC14	Mouse óptico	9	\$ 15.000
MC48	Teclado Ergonómico	5	\$ 25.000
<b>TOTAL INVENTARIOS</b>			<b>\$ 6'000.000</b>

CONTABILIZACIÓN LOCAL

CONTABILIZACION NIIF

# Costos de adquisición

## Costos de adquisición

Precio de compra

Impuestos

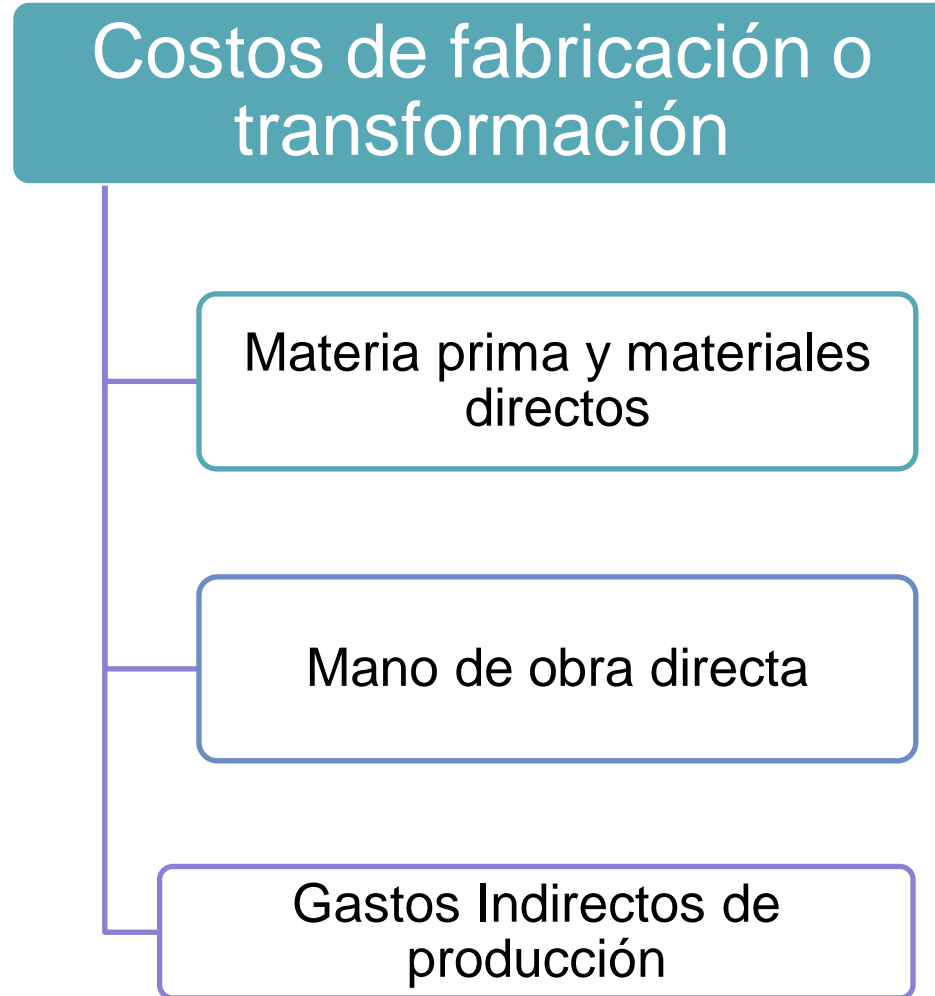
Transporte

Almacenamiento

Otros costos



# Costos de fabricación o transformación



# Gastos indirectos de producción



FIJOS

Constantes  
independiente del  
volumen de  
producción



VARIABLES

Varían en proporción  
con el volumen de  
producción



# Gastos indirectos de producción



## FIJOS

Constantes  
independiente del  
volumen de  
producción



Se distribuyen basados en la capacidad normal de producción.

## Capacidad normal de producción

Es el promedio de producción que se espera obtener en condiciones normales de producción durante un número de periodos o temporadas.

# Gastos indirectos de producción

## Ejemplo distribución de gastos indirectos fijos

Arrendamiento bodega \$ 1'800.000

### Línea de producción

Capacidad normal de producción: 10.000 Unid.

Producción real: 8.000 Unid.

**Subutilización: 20%.**

Arrendamiento bodega \$ 1'800.000

**80%: \$ 1'440.000 – Costos**

**20%: \$ 360.000 - Gastos**

$$\text{\$ 1'440.000} / 8.000 = \text{\$ 180}$$

# Gastos indirectos de producción

## Ejemplo distribución de gastos indirectos fijos

Arrendamiento bodega \$ 1'800.000

### Línea de producción

Capacidad normal de producción: 10.000 Unid.

Producción real: **12.000** Unid.

**Subutilización: No hay**

Arrendamiento bodega \$ 1'800.000

**100%: \$ 1'800.000 – Costos**

$\$ 1'800.000 / 12.000 = \$ 150$

# Gastos indirectos de producción



## VARIABLES

Varían en proporción al volumen de producción



Se distribuyen basados en la capacidad producción real.

Energía Eléctrica Planta \$ 2'500.000

## Línea de producción

Capacidad normal de producción: 10.000 Unid.

Producción real: 8.000 Unid.

$$\text{\$ } 2'500.000 / 8.000 = \text{\$ } 312,5$$

# Producción conjunta

Costos producción \$ 10'000.000

Producto A      8.000 Unid

Producto B      2.000 Unid

Base racional y consistente

Precio venta

Costo de embodegamiento ✓



# Producción conjunta

Costos producción \$ 10'000.000

Producto	Producción	Costo Embodegamiento	Costo Total	Costo Unitario
Producto A	8.000	\$ 1.500	\$ 5'714.000	\$ 714,25
Producto B	2.000	\$ 4.500	\$ 4'286.000	\$ 2.143

Producción	Costo Embodegamiento		
8.000	\$ 1.500	\$ 12'000.000	57,14%
2.000	\$ 4.500	\$ 9'000.000	42,86%
		\$ 21'000.000	



# Producción conjunta

Costos producción \$ 10'000.000

Producto	Producción	Costo Embodegamiento	Costo Total	Costo Unitario
Producto A	8.000	\$ 1.500	\$ 8'000.000	\$ 1.000
Producto B	2.000	\$ 4.500	\$ 2'000.000	\$1.000

Producción		
8.000	\$ 8'000.000	80 %
2.000	\$ 2'000.000	20 %
	\$ 10'000.000	

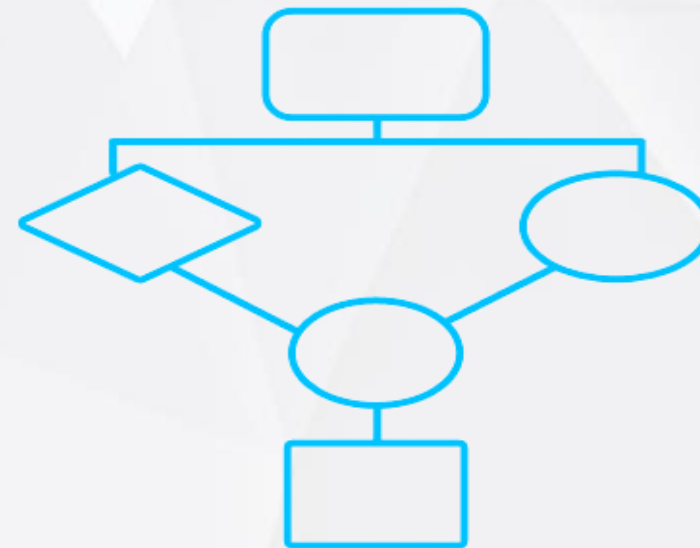
# Sistemas de valuación de inventarios

---

Costo de adquisición

Costo estándar

Detallistas o minoristas



## Formulas de asignación del costo

Costos identificados

Costo promedio ponderado

PEPS

$$\beta = \frac{(An)^2 \times (S+1)}{\sqrt{L} \times (V8)^2}$$

# Perdidas por deterioro

Es el monto en que los beneficios económicos futuros esperados de un inventario son menores que su valor neto en libros.



## Posibles causas del deterioro:

- ❖ Obsolescencia por lento movimiento.
- ❖ Baja en los precios del mercado.
- ❖ Daño.
- ❖ Costos estimados para terminar el producto o venderlo se han incrementado.



# ¡MUCHAS GRACIAS!

[www.contapyme.com](http://www.contapyme.com)

## Soporte

Tel: 885 0810 - Cel: 314 679 8500  
jefe.soporte@contapyme.com

## Comercial

Tel: 885 0800 - Cel: 313 650 6677  
gestion.comercial@contapyme.com

Conta  
**Pyme** NIIF

Agro**Win**

**InSoft**